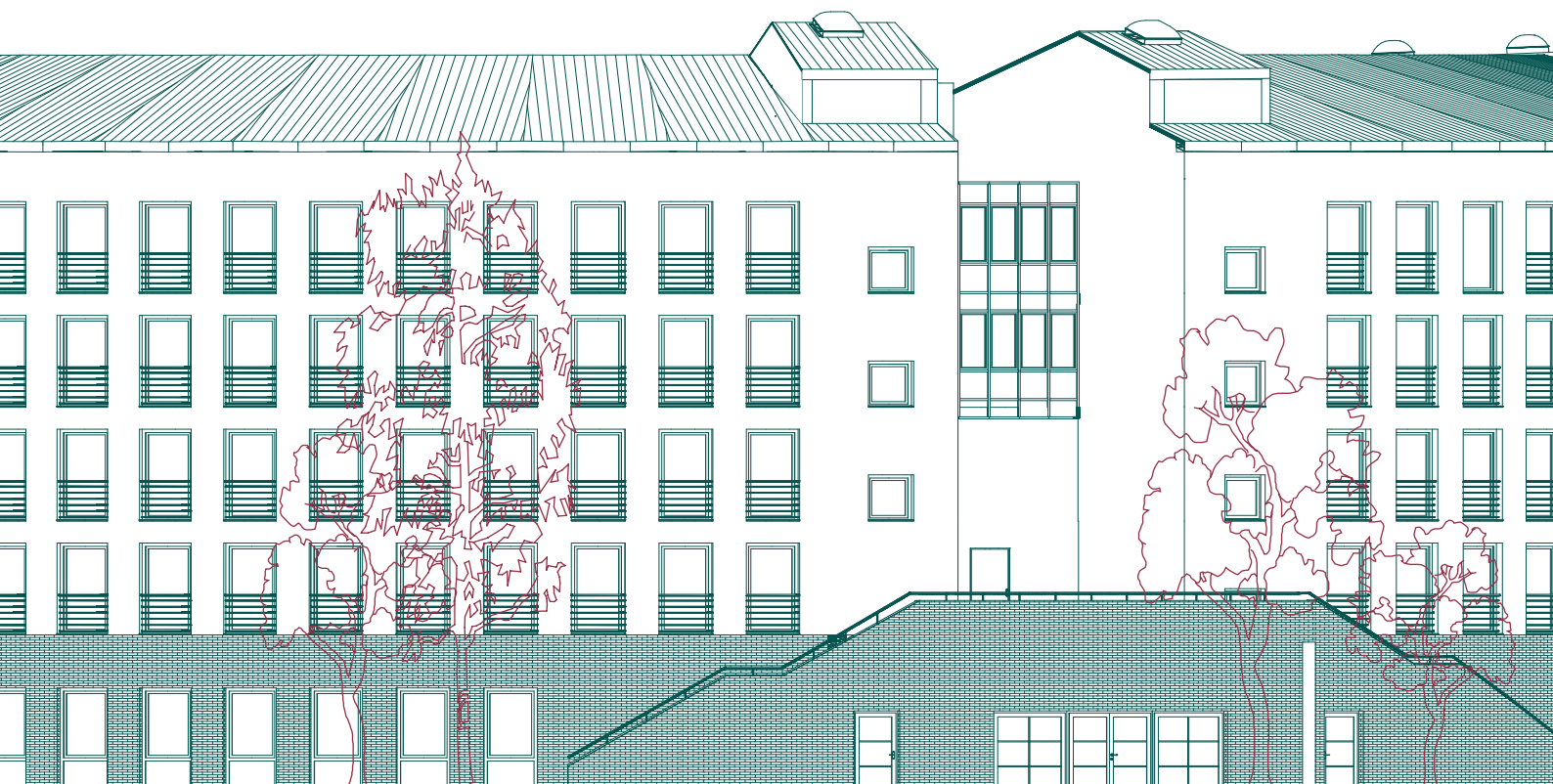


HERZBERG – CAMPUS

GRUNDRISSE GEWERBEBEFLÄCHEN

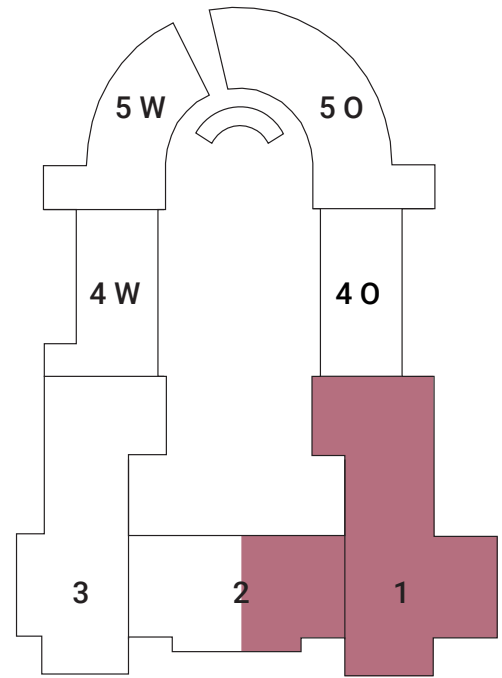
Bauteil I & II | 2. OG links




FAKTEN



Objekt	HERZBERG-CAMPUS
Adresse	Herzbergstraße 82–86, 10365 Berlin
Etage	2. OG
Fläche	von ca. 90 bis ca. 415 m ²
Besonderheiten	Raumhöhe bis ca. 2,70 m Charmante Fläche in einzigartigem Denkmal Provisionsfreie Vermietung Ausgezeichnete Verkehrsanbindung Flexible Grundrissgestaltung Zusammenlegung von Flächen möglich



 Lage Ihres neuen Büros



Die Angaben dienen der allgemeinen Information und erfolgen ohne Gewähr.
Sie bilden keinen Bestandteil einer vertraglichen Vereinbarung. Änderungen bleiben vorbehalten.

This information has been provided for general information only and without warranty.
It does not constitute part of any contractual agreement and is subject to change.



Luftfoto:
© euroluftbild.de/Robert Grahn

Ein Projekt von

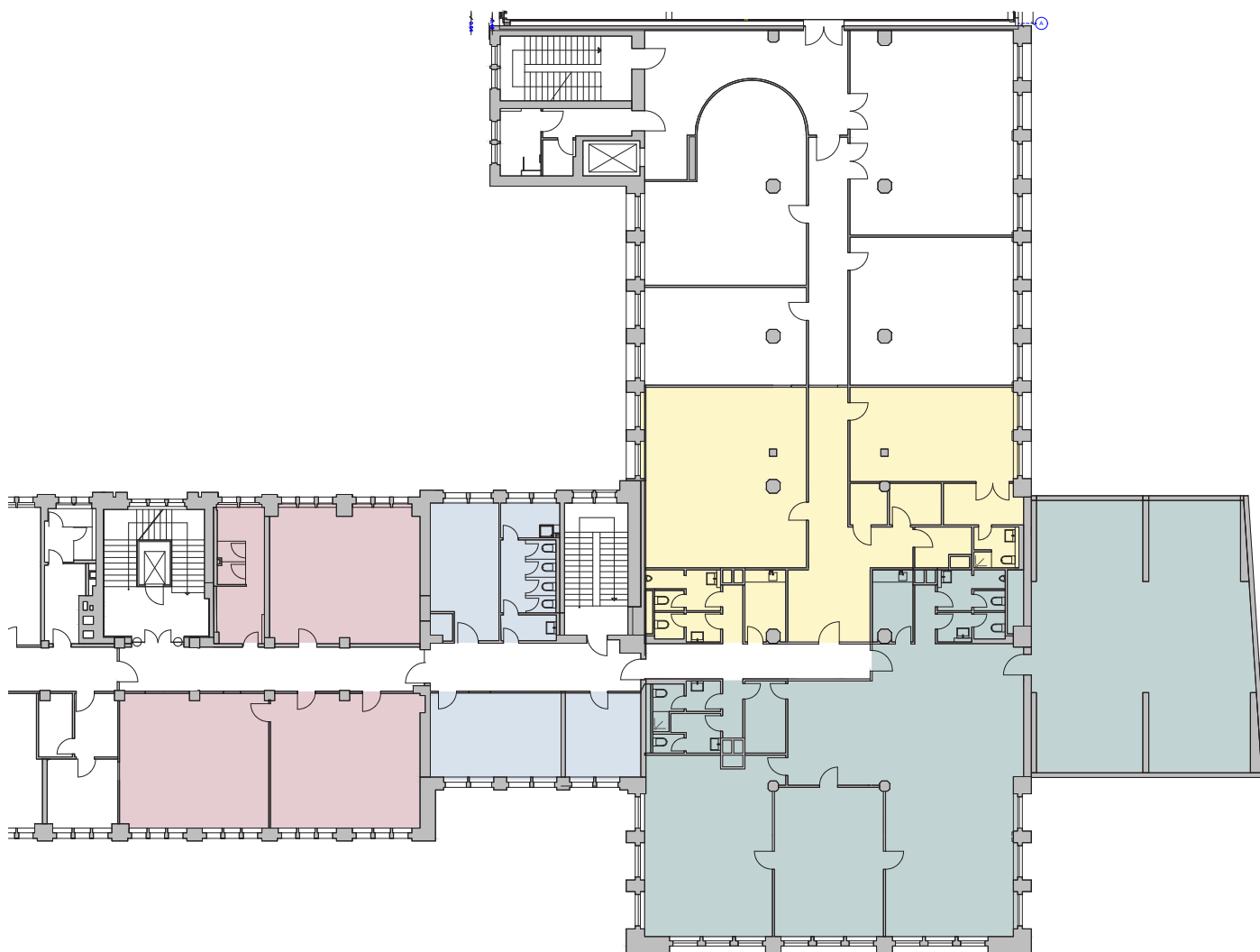
TROCKLAND




Judit Ben Dor | Head of Letting

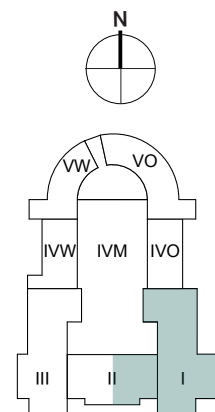
j.ben.dor@trockland.com | +49 30 2363137-266 | herzberg-campus.com

GRUNDRISS

2.OG links



-  ca. 415 m²
-  ca. 225 m²
-  ca. 90 m²
-  ca. 170 m²



Die Angaben dienen der allgemeinen Information und erfolgen ohne Gewähr.
Sie bilden keinen Bestandteil einer vertraglichen Vereinbarung. Änderungen bleiben vorbehalten.

Ein Projekt von

TROCKLAND

Judit Ben Dor | Head of Letting

j.ben.dor@trockland.com | +49 30 2363137-266 | herzberg-campus.com