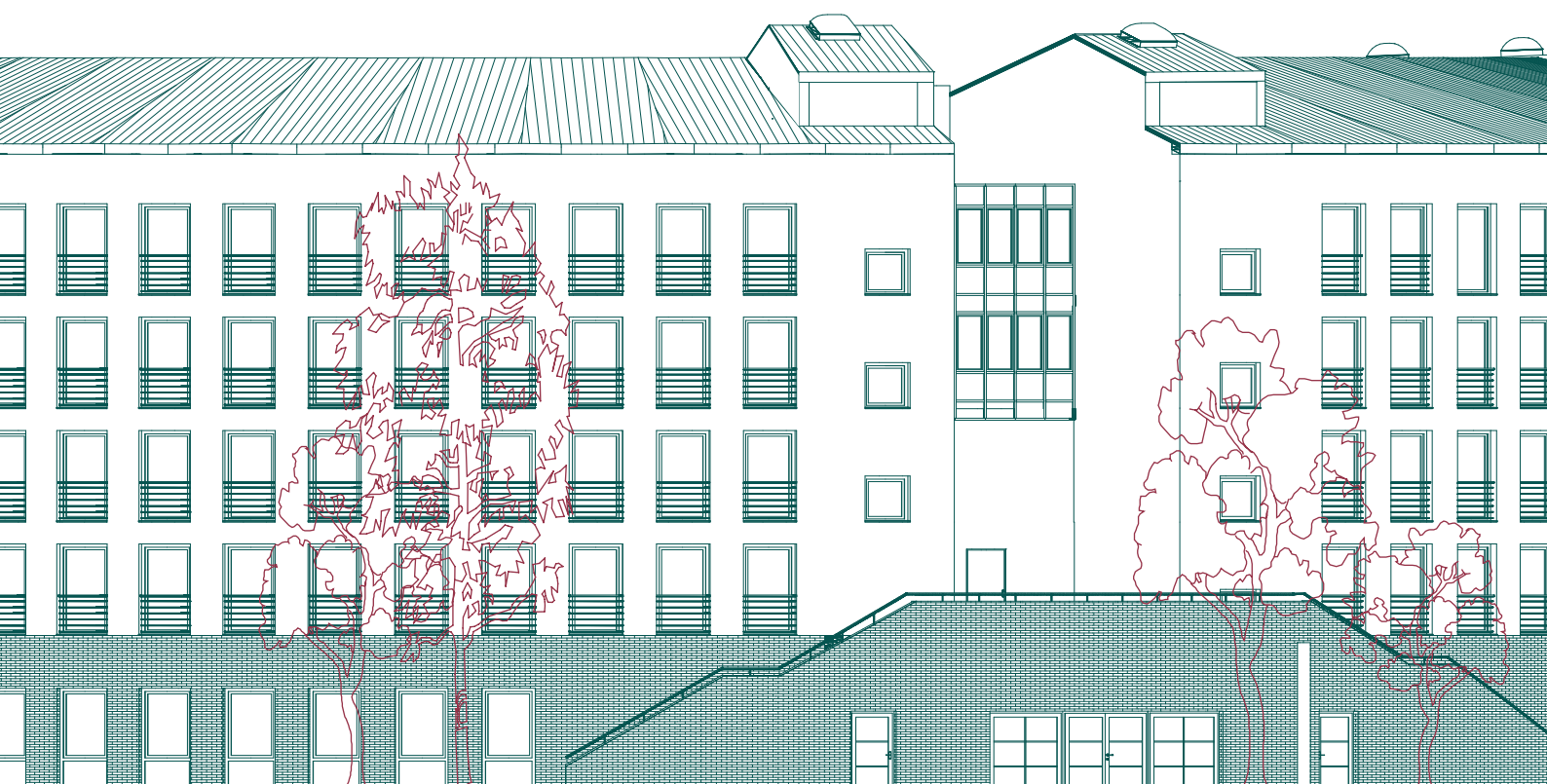


HERZBERG – CAMPUS

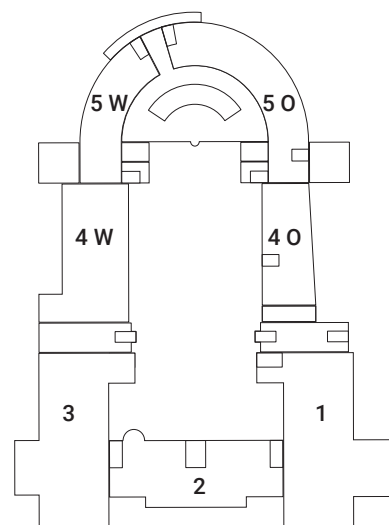
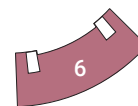
EXPOSÉ GEWERBEFLÄCHEN


Bauteil VI | 2.OG Ost | ca. 169 m²



ÜBERSICHT

| | |
|----------------|---------------------------------------------------------------------------------------------------------------------------------------------------------------------------|
| Objekt | HERZBERG-CAMPUS |
| Adresse | Herzbergstraße 82-86, 10365 Berlin |
| Etage | Bauteil VI 2. OG Ost |
| Fläche | ca. 169 m ² |
| Besonderheiten | Gemeinschaftliche Terrasse im Garten Flexible Grundrissgestaltung Begrünter Innenhof mit Sitzgelegenheiten Unmittelbar am Landschaftspark Herzberge Parkplatz |

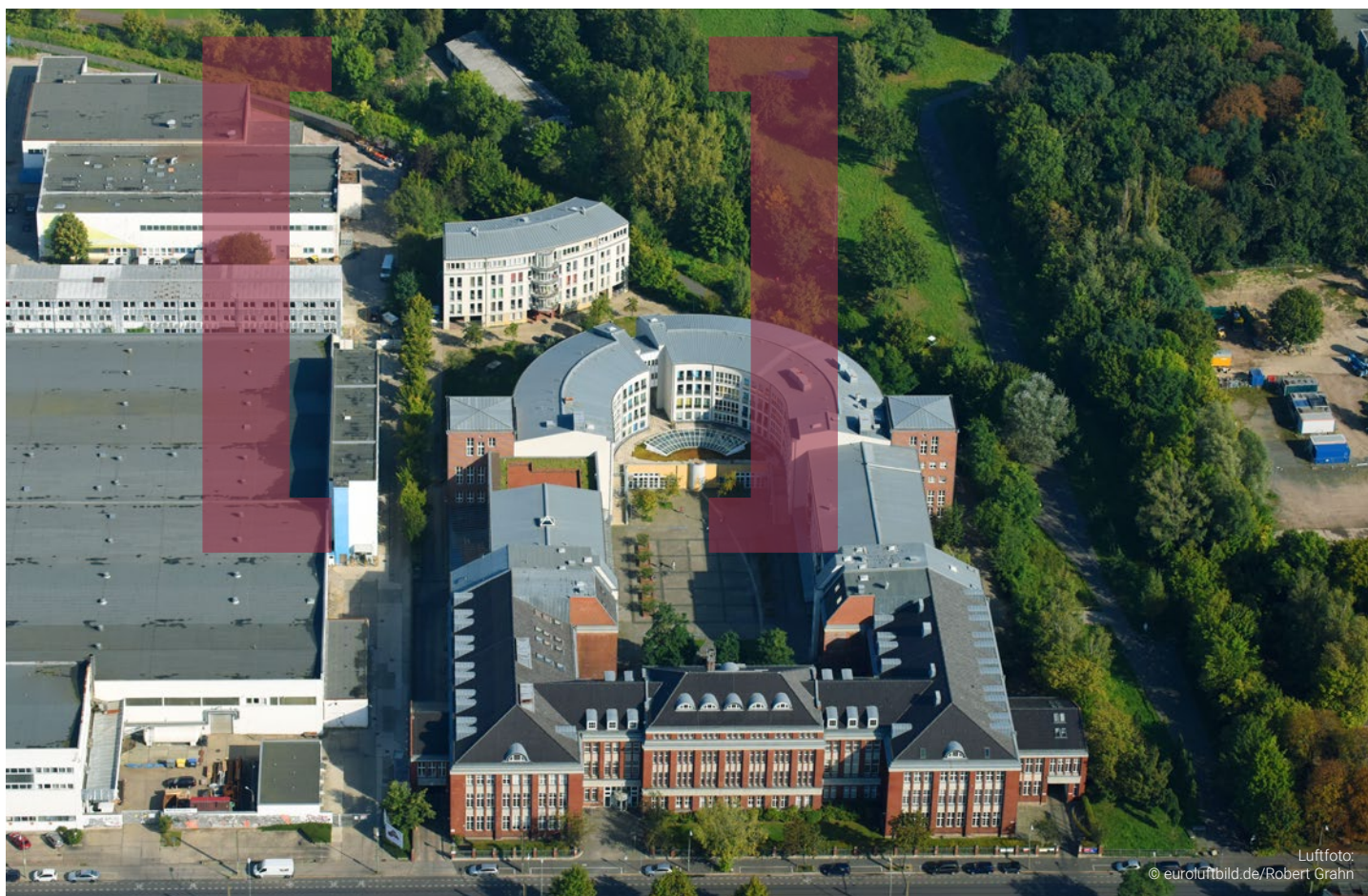


 Lage Ihres neuen Büros



Die Angaben dienen der allgemeinen Information und erfolgen ohne Gewähr.
Sie bilden keinen Bestandteil einer vertraglichen Vereinbarung. Änderungen bleiben vorbehalten.

This information has been provided for general information only and without warranty.
It does not constitute part of any contractual agreement and is subject to change.



Luftfoto:
© euroluftbild.de/Robert Grahn

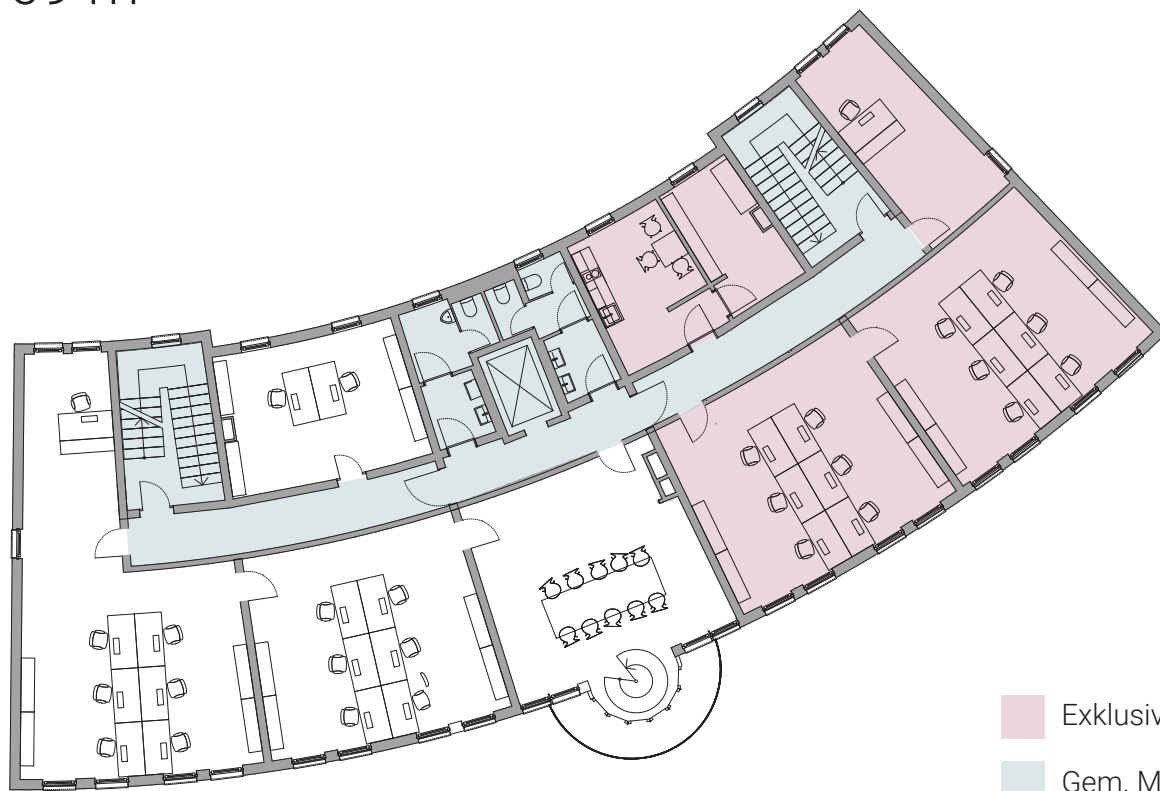
Ein Projekt von

TROCKLAND

Ortrud Franke | Letting Manager
o.franke@trockland.com | +49 172 5992504 | trockland.com

GRUNDRISS 2.OG OST

ca. 169 m²



Die in den Plänen und Zeichnungen dargestellte Möblierung und Raumaufteilung stellen nur einen Vorschlag dar und sind nicht Vertragsbestandteil. Bei den Flächenangaben handelt es sich um ca.-Angaben.

Ein Projekt von

TROCKLAND

Ortrud Franke | Letting Manager
o.franke@trockland.com | +49 172 5992504 | trockland.com



Alle Visualisierungen und die darin dargestellten Einrichtungen sind unverbindlich und dienen Illustrationszwecken.

All visualizations and the facilities depicted therein are non-binding and serve illustration purposes only.

